

いちのへまちなんこうてんもんだい

一戸町観光天文台

観光天文台では、口径500mmの望遠鏡で星空観察を、雨の日は台長さんのお話を聞きながらプラネタリウムをどうぞ。



満天の星。



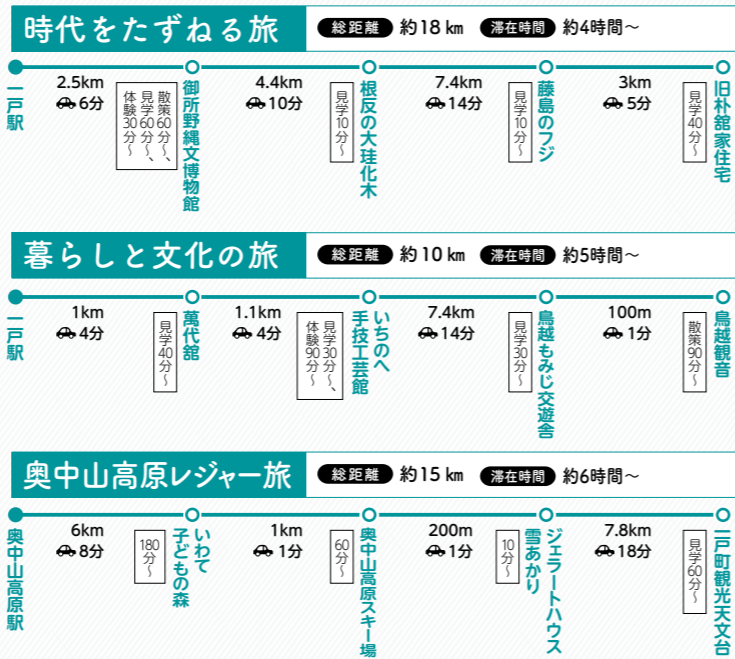
白銀の大地。

おくなかやまこうげんすきーじょう

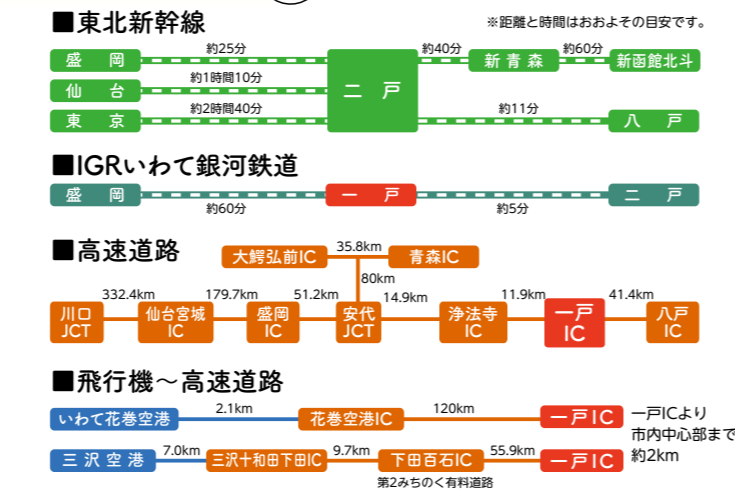
奥中山高原スキー場

多彩な11コース、リフト5本を完備。標高1,018mの「西岳」の山頂からは360度の大パノラマが楽しめます。

モデルコース model course



※体験や見学に予約が必要な場合がございます。事前にお問い合わせください。
※滞在時間は目安の時間です。



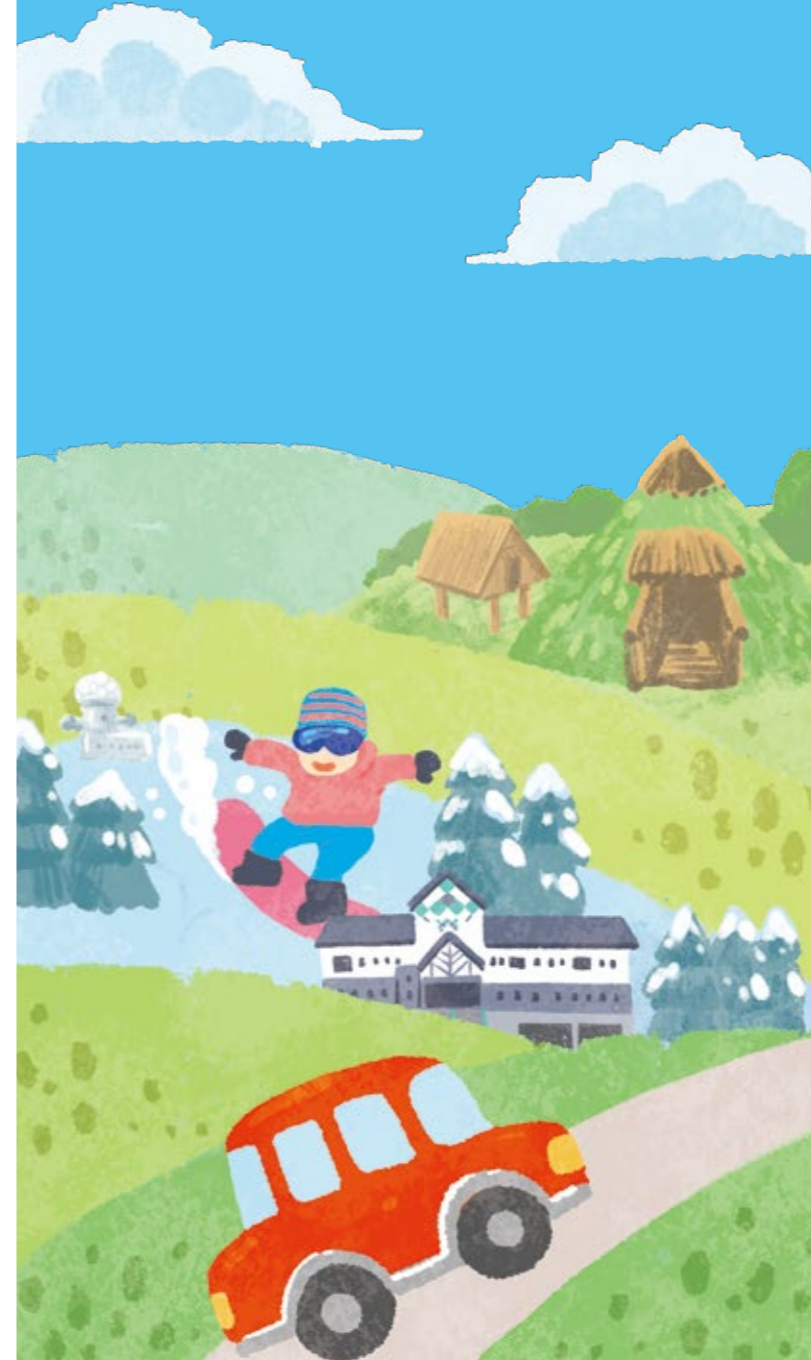
観光のお問い合わせ

一戸町観光協会

〒028-5311 岩手県二戸郡一戸町高善寺字大川鉢24-9
TEL 0195-33-4855 FAX 0195-33-3770
<https://www.town.ichinohe.iwate.jp>

こころがほっとする

いちのへぐるっとドライブMAP



ごしのじょうもんこうえん

御所野縄文公園

一戸町にある縄文時代中期の大規模集落跡。土屋根の竪穴建物などが復元されており、遺跡の紹介や展示を行う博物館が併設されています。令和3年7月27日、「北海道・北東北の縄文遺跡群」の構成資産として世界遺産登録が決定しました。



縄文の風に吹かれて、



とりかみかんのん

鳥越観音

鳥越山の頂上には、火成岩が空洞化して形成された洞穴があり、内部に観音像が祀られています。

観光・アクティビティ



奥中山高原スキー場
多彩な11コース、リフト5本を完備。標高1,018mの「西岳」の山頂からは360度のパノラマが楽しめます。
☎0195-35-3131【奥中山高原(株)】 ㊦ 一日券/平日:大人3,200円/休日:大人3,500円/レンタル有り ㊦ 通常営業8:30~16:30/ナイター営業16:30~20:00 ㊦ 無休(12月~3月のみの営業) ㊦ 御所野縄文博物館から約24km、車で28分



ジェラートハウス「雪あかり」
奥中山高原の新鮮な生乳を使ったなめらかで美味しいジェラートをどうぞ。
☎0195-35-3131【奥中山高原(株)】 ㊦ シングル:350円/ダブル:400円/トリプル:500円 ㊦ 平日11:00~17:00/土日祝日10:00~17:30 ㊦ 無休 ㊦ 奥中山高原スキー場エリア内



県立児童館 いわて子どもの森
「楽しさ」「感動」「発見」とおして子どもの主体性や自立性を育む体験型の児童館です。※土日祝には遊びのワークショップを開催中。
☎0195-35-3888【県立児童館いわて子どもの森】 ㊦ 入館無料 ㊦ 9:00~17:00 ㊦ 火曜日(火曜日が祝日の場合翌日休館) 年末年始※そのほか、年4回整備休館があります。 ㊦ 奥中山高原スキー場から約1km、車で1分

大志田ダム「菜魚湖」

「菜魚湖」では氷上ワカサギ釣りを楽しむことができます。現地スタッフによる釣り方や穴あけのガイドもあり、初心者でも気軽にワカサギ釣りを体験できます。
☎0195-33-2111【上馬淵川漁業協同組合】 ㊦ 遊漁料/大人:800円、中学生および75才以上:400円、小学生以下:無料、レンタル:1,500円~、ガイド:1,000円 ㊦ 6:15~15:00 ㊦ 無休(1月下旬~2月中旬のみの営業) ㊦ 奥中山高原スキー場から約10km、車で20分



高森高原
標高668m、約500ヘクタールにも及ぶ広大な牧草地。春先にはアズマギクやツツジが咲き、ピクニックに最適です。
☎0195-33-4855【一戸町役場 商工観光課】 ㊦ 冬季閉鎖 ㊦ 奥中山高原スキー場から約9.5km、車で20分



一戸町観光天文台
全国屈指の星空を誇る天文台です。晴れた日には、息をのむような満天の星を楽しめます。
☎0195-33-1211【奥中山高原(株)】 ㊦ 入館料/大人:400円、小学生以下:200円 ㊦ 5月~10月の一般公開日(予約開館日もあり) ㊦ 冬季閉鎖 ㊦ 奥中山高原スキー場から約7km、車で15分



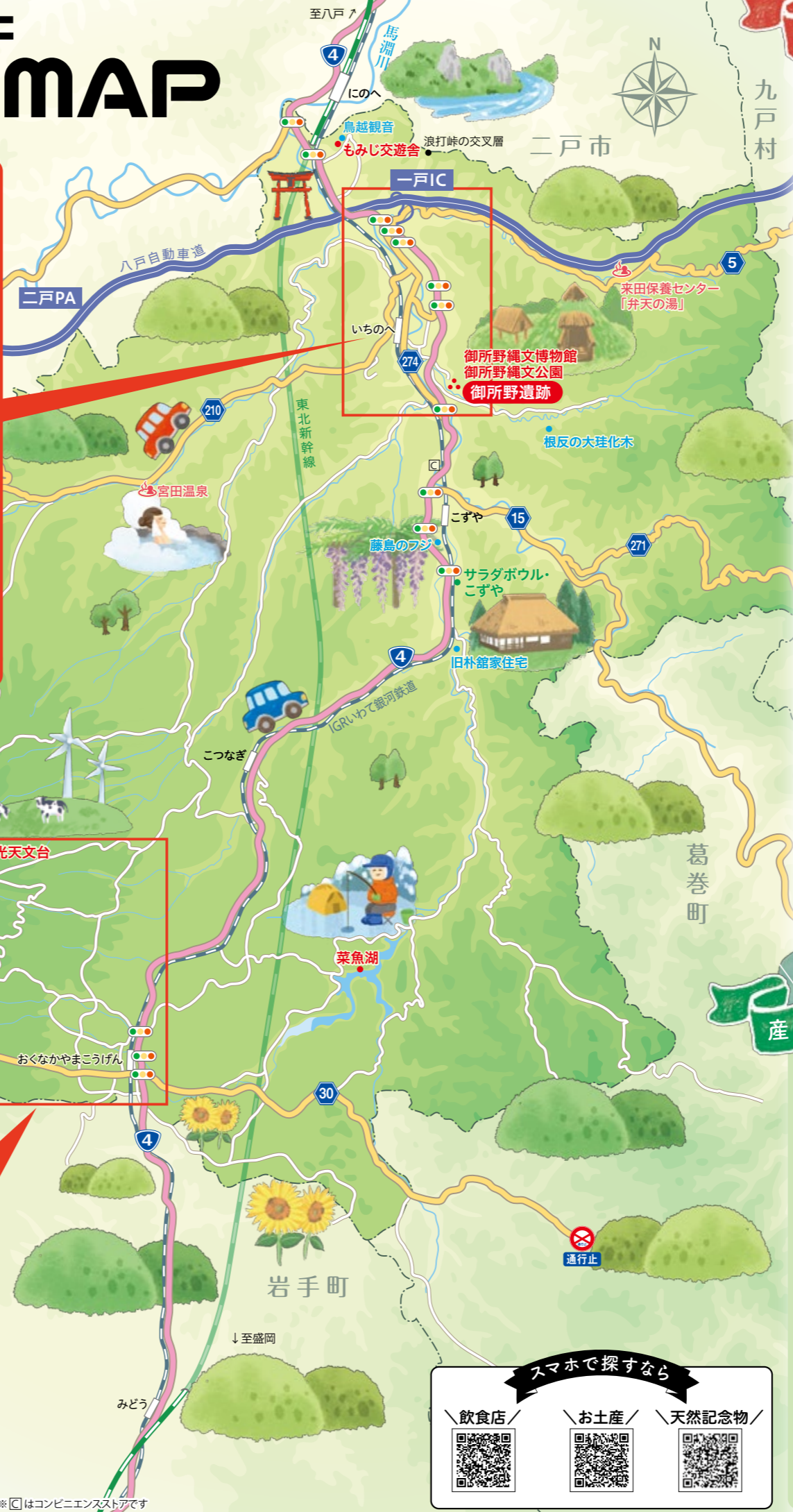
奥中山高原温泉
「朝朱の湯」「煌星の湯」の二つの温泉を楽しめます。サウナや水風呂、露天風呂、電気風呂といった様々な湯船があります。
☎0195-35-3131【奥中山高原(株)】 朝朱の湯入浴料/大人:570円 子ども:無料 ㊦ 10:00~21:30 煌星の湯入浴料/大人:650円 子ども:無料 ㊦ 8:00~21:00(入館は20:00まで) ㊦ 無休 ㊦ 奥中山高原スキー場から約200m、車で1分



宮田温泉
炭酸水素ナトリウムを多く含んだお湯が特徴で、湯上がりのお肌はツルツルになります。
☎0195-33-1955【宮田温泉】 ㊦ 入浴料/大人:500円、小学生:300円 ㊦ 10:00~20:00 ㊦ 毎週月曜日 ㊦ 御所野縄文博物館から約10km、車で17分

来田保養センター「弁天の湯」
切り傷や皮膚病、目の病に効くとされています。併設された食堂では、郷土料理「ひつみ」も頂けます。
☎0195-32-2884【来田保養センター管理組合】 ㊦ 入浴料/大人:400円、小学生:200円 ㊦ 開館時間9:00~20:00/入浴時間10:00~20:00 ㊦ 毎月第1・第3火曜日 ㊦ 御所野縄文博物館から約10km、車で17分

いちのへぐるっとドライブMAP



観光・文化



御所野縄文博物館・御所野縄文公園
御所野遺跡は縄文中期後半(5,000~4,200年前)の大規模なムラの跡で、世界遺産「北海道・北東北の縄文遺跡群」の構成資産の1つです。いつ、何度行っても、違う発見がある縄文の遺跡です。※平日にガイドまたは、体験をご希望の方は、1週間前までの電話予約が必要です。
☎0195-32-2652【御所野縄文博物館】 ㊦ 御所野縄文公園/入園無料、無料ガイド有り(要予約)/御所野縄文博物館/有料展示室入館料一般:300円、大学生:200円、高校生以下:無料 ㊦ 9:00~17:00(博物館入館は16:30まで) ㊦ 月曜日、祝日の翌日、年末年始 ㊦ 奥中山高原スキー場から約24km、車で28分



鳥越もみじ交遊舎
古くから受け継がれてきた「鳥越の竹細工」。細くしなやかなスズタケを丁寧に編み込むことで作られるカゴなどが展示販売されています。
☎0195-32-3981【鳥越もみじ交遊舎】 ㊦ 入館無料 ㊦ 9:30~16:30(12月~3月は10:00~16:00) ㊦ 月曜日、火曜日、年末年始、GW、お盆 ㊦ 御所野縄文博物館から約7.5km、車で15分



いちのへ手技芸館
一戸町の工芸品が展示・販売されています。体験の予約と平日の見学・購入はお問い合わせください。
☎0195-33-2111【一戸町役場商工観光課】/土日0195-33-3993【いちのへ手技芸館】 ㊦ 入館無料 ㊦ 10:00~16:00 ㊦ 土曜日・日曜日のみ営業 ㊦ 御所野縄文博物館から約4km、車で7分



国登録有形文化財 映画館「萬代館」
明治42年に創業した100年以上の歴史を持つ映画館です。見学の際は、お電話にてお問い合わせください。
☎0195-33-2111【一戸町役場 商工観光課】 ㊦ 入館無料 ㊦ 御所野縄文博物館から約4km、車で8分



産直奥中山高原
名産のレタスやトウモロコシ、シイタケなど、新鮮な野菜が様々並びます。「カナン牧場」のパンや奥中山高原の乳製品を買ってピクニックもおススメです。
☎0195-35-3335 ㊦ 5月~9月/9:00~18:00、10月~4月/9:00~17:00 ㊦ 年未年始 ㊦ 奥中山高原スキー場から5.5km、車で8分

産直サラダボウル・こずや
大人気の「はなっぺ」と呼ばれる串もち、一度食べたら病みつきの美味しさ。隣接した「そば処こずや」では、地産地消の十割そばも提供しています。
☎0195-34-2040 ㊦ 5月~10月/9:00~18:00、11月~4月/9:00~17:00 ㊦ 年未年始 ㊦ 御所野縄文博物館から約6.5km、車で9分

産直奥中山高原
新鮮な野菜に加え、北館菓子舗の「くるみもなか」やハチミツなど、お土産にぴったりの商品がズラリと並びます。
☎0195-32-3433 ㊦ 10:00~19:00 ㊦ 年未年始 ㊦ 御所野縄文博物館から約2.5km、車で5分

奥中山産直ひろば 新鮮組
旬の野菜・山菜はもちろん、花苗や野菜苗も店頭に並びます。水土日入荷予定の松田の「よせ豆腐」も人気です。
☎0195-35-3140 ㊦ 9:00~13:00(5月~10月の土日は9:00~16:00) ㊦ ㊦ 年未年始、11月(土日以外)、12月~4月(土以外) ㊦ 奥中山高原スキー場から約5km、車で8分。

スマホで探すなら

- 飲食店
- お土産
- 天然記念物

※㊦はコンビニエンスストアです